



BILDUNG

**Institut für Bildung und Personalentwicklung (IBP)
Veranstaltungsmanagement**

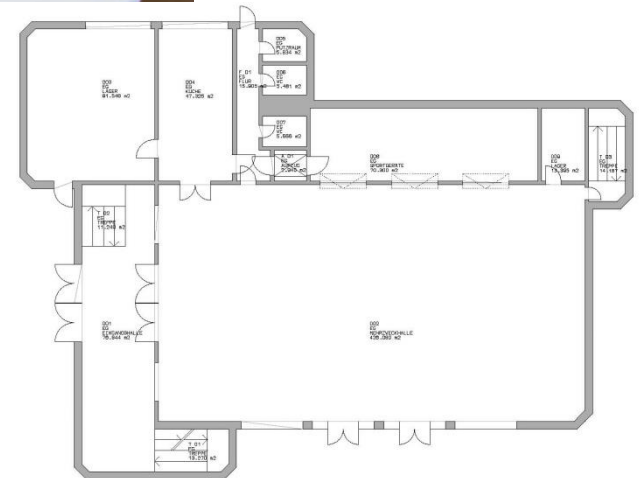
Folgende Räume stehen am IBP zur Verfügung

- Mehrzweckhalle
- Hörsaal
- 2 Seminarräume



Mehrzweckhalle

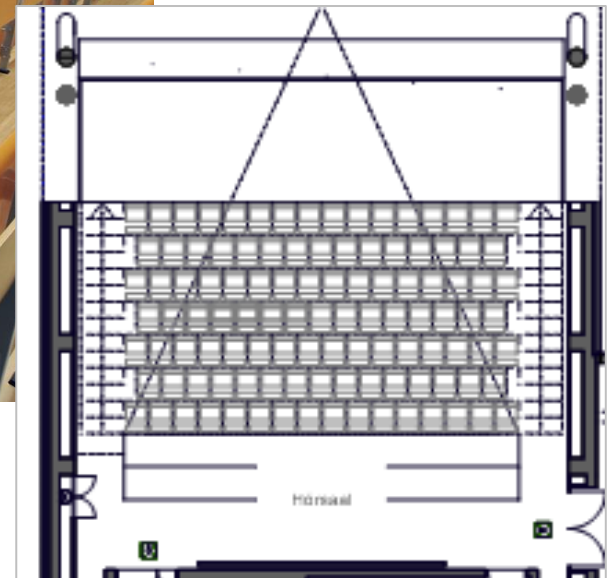
- Ca. 425 m² Fläche
- Flexible Bestuhlung von 200 bis 450 Plätzen:
 - Ohne Möblierung bis 450 Personen
 - Reihenbestuhlung bis 350 Personen
 - Bankettbestuhlung mit Tischen bis 260 Personen
 - Individuelle Lösungen auf Anfrage
- Ausgestattet mit Mikrofonanlage, Außenverschattung
- Mobile Tagungstechnik, wie Rednerpult, Leinwand, Beamer, Bühnenteile verfügbar



Hörsaal

- Ca. 177 m²
- Feste Bestuhlung in Reihe für 192 Personen
- Ausgestattet mit Notebook, Beamer, Großleinwand, Overheadprojektor, Fernsehgerät und Videorecorder, Klimaanlage, Rednerpult, Mikrofonanlage
- Touchscreen-Steuerpult für Licht-, Ton- und Projektionseinstellungen





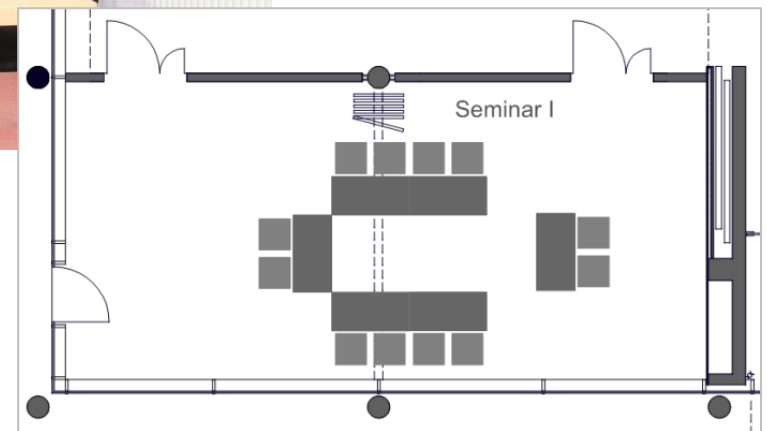
Hörsaal

Seminarraum I

- Ca. 63 m² Fläche, durch Trennwände teilbar
- Standardaustattung: Notebook, fest installierter Beamer, Leinwand, Presenter, Fernsehgerät mit Videorecorder, Overheadprojektor, Flipchart, Moderationswände sowie -koffer, CD-Player, Klimaanlage
- Verschiedene Bestuhlungsarten möglich:
 - Reihenbestuhlung bis 40 Personen
 - U-Form mit Tischen bis 18 Personen
 - Stuhlkreis bis 25 Personen



Seminarraum I

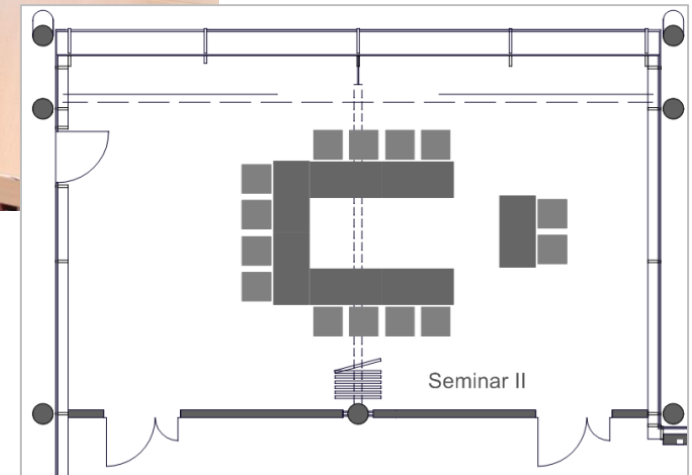


Seminarraum II

- Ca. 77 m² Fläche, durch Trennwände teilbar
- Standardausstattung: Notebook, fest installierter Beamer, Leinwand, Presenter, Fernsehgerät mit Videorecorder, Overheadprojektor, Flipchart, Moderationswände sowie – koffer, CD-Player, Klimaanlage
- Verschiedene Bestuhlungsarten möglich:
 - Reihenbestuhlung bis 70 Personen
 - U-Form mit Tischen bis 22 Personen
 - Stuhlkreis bis 30 Personen



Seminarraum II

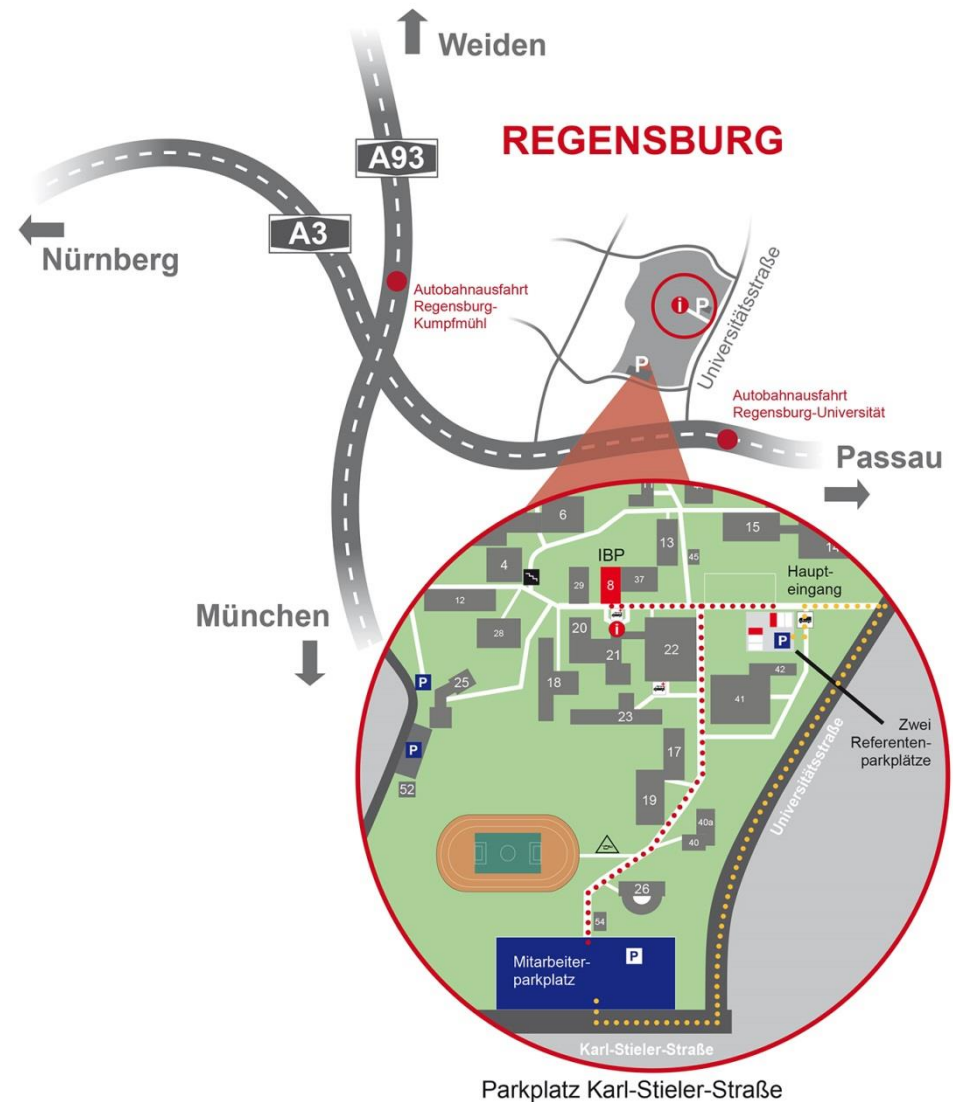


Ihr Weg zu uns

Mit dem Auto: Von der A93 aus Weiden bzw. München kommen die Abfahrt „Kumpfmühl“ nehmen. Wenn Sie über die A3 aus Richtung Passau oder aus Richtung Nürnberg kommen, fahren Sie an der Autobahnausfahrt „Universität“ ab.

Für das Navigationsgerät:
Universitätsstraße 84, 93053 Regensburg

Zugverbindung: Vom Bahnhof aus (Bustreff Albertstraße) fahren die Buslinien 6 und 11 in regelmäßigen Abständen zum Bezirksklinikum (Fahrzeit ca. 8 min.). Linie 6 Richtung Klinikum und Linie 11 Richtung Burgweinting – jeweils Haltestelle Universität/ Bezirksklinikum.



Medizinische Einrichtungen des Bezirks Oberpfalz KU (medbo)

Institut für Bildung und
Personalentwicklung
Veranstaltungsmanagement

☎ +49 (0)941 | 941 - 2182
@ ibp-veranstaltungen@medbo.de

BILDUNG